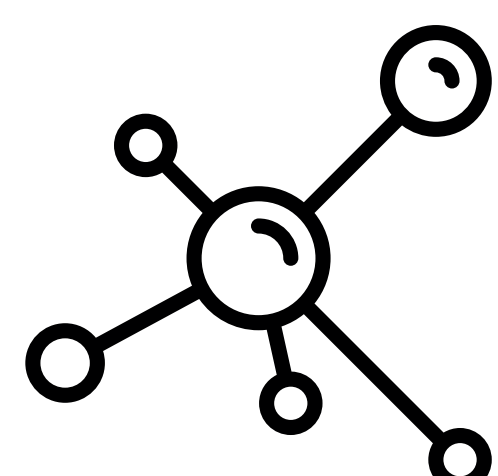


les pesticides de synthèse sont-ils dangereux ?

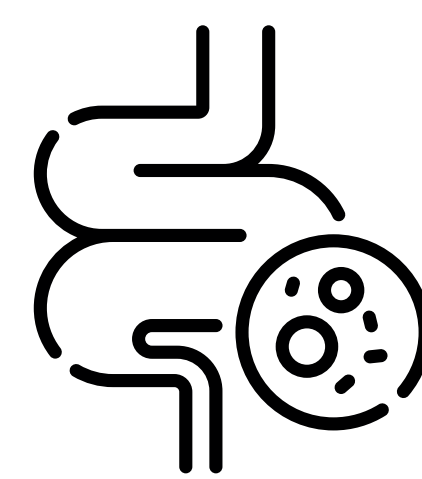
POUR VOTRE SANTÉ MANGEZ Bio

Les pesticides de synthèse (souvent appelés produits phytosanitaires) sont des produits chimiques conçus pour détruire les insectes, les champignons et les végétaux gênant la croissance des cultures. Ils sont épandus sur les champs et on en retrouve des résidus dans les aliments, les sols et dans l'eau. Ces molécules agissent sur les processus biologiques des êtres vivants et ont de fait un impact sur la santé humaine qui utilise ces mêmes processus. Source inserm

EXEMPLES



Certains insecticides ciblent une molécule essentielle au développement du cerveau des bébés, l'acétylcholine.



Les antifongiques ciblent des molécules essentielles au fonctionnement cellulaire. Ils ont aussi des effets sur le microbiote.

60%*

DES PESTICIDES DE SYNTHÈSE SONT DES **PERTURBATEURS ENDOCRINIENS**

* GÉNÉRATIONS FUTURES 2025

Qu'est ce qu'on risque ?

« Il n'existe plus de doute quant au fait que les perturbateurs endocriniens (PE) contribuent à la recrudescence des maladies chroniques »

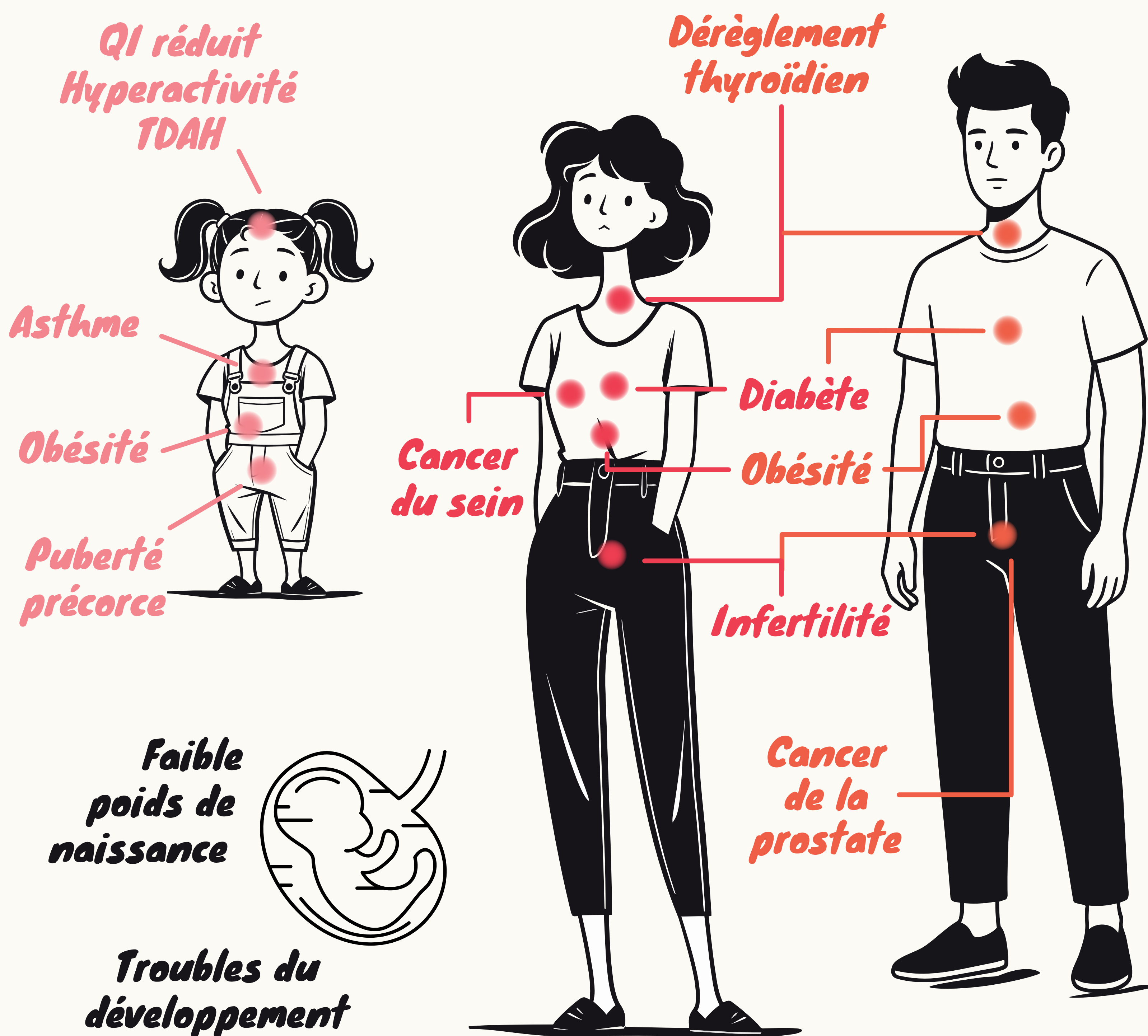
Endocrine Society - Fédération mondiale de 18 000 chercheurs et cliniciens spécialistes du système hormonal. 2015

Au fait, c'est quoi un perturbateur endocrinien ?

C'est une substance chimique étrangère au corps humain qui peut, dans certains cas, modifier le fonctionnement du système hormonal (thyroïde, ovaires, testicules, hypophyse, pancréas...) et engendrer des effets délétères sur l'individu et ses descendants (source OMS 2012).

Pourquoi les perturbateurs endocriniens sont-ils particulièrement préoccupants ?

- Ils sont toxiques même à très faible dose.
- Ils modifient l'expression des gènes. Leurs effets nocifs sont visibles dans le temps et parfois transmissibles aux générations suivantes.
- Certaines molécules jugées peu dangereuses le deviennent lorsqu'elles sont associées à d'autres molécules. C'est « l'effet cocktail ».
- Certaines périodes de la vie sont particulièrement sensibles, comme les 1000 premiers jours de la vie ou l'adolescence.



le saviez-vous ?

MANGER BIO PERMET DE RÉDUIRE DRASTIQUEMENT NOTRE EXPOSITION AUX PESTICIDES DE SYNTHÈSE !

Les normes alimentaires sur les pesticides sont beaucoup moins strictes que celles appliquées à l'eau potable. Pour exemple, une purée de 250 g de céleri peut contenir jusqu'à 5 mg de pyrimethanil, soit 50 000 fois la dose autorisée dans 1L d'eau potable*.

*<https://www.paysdelaloire.prse.fr/eau-alimentation-et-air-comment-est-on-expose-aux-a853.html>

