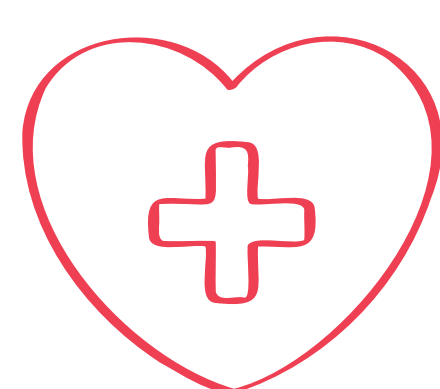


les effets positifs de la bio !

Au-delà de votre assiette



POUR VOTRE SANTÉ MANGEZ Bio



Si l'agriculture bio prend soin de la santé humaine, c'est parce qu'elle prend aussi soin de la santé animale et environnementale.

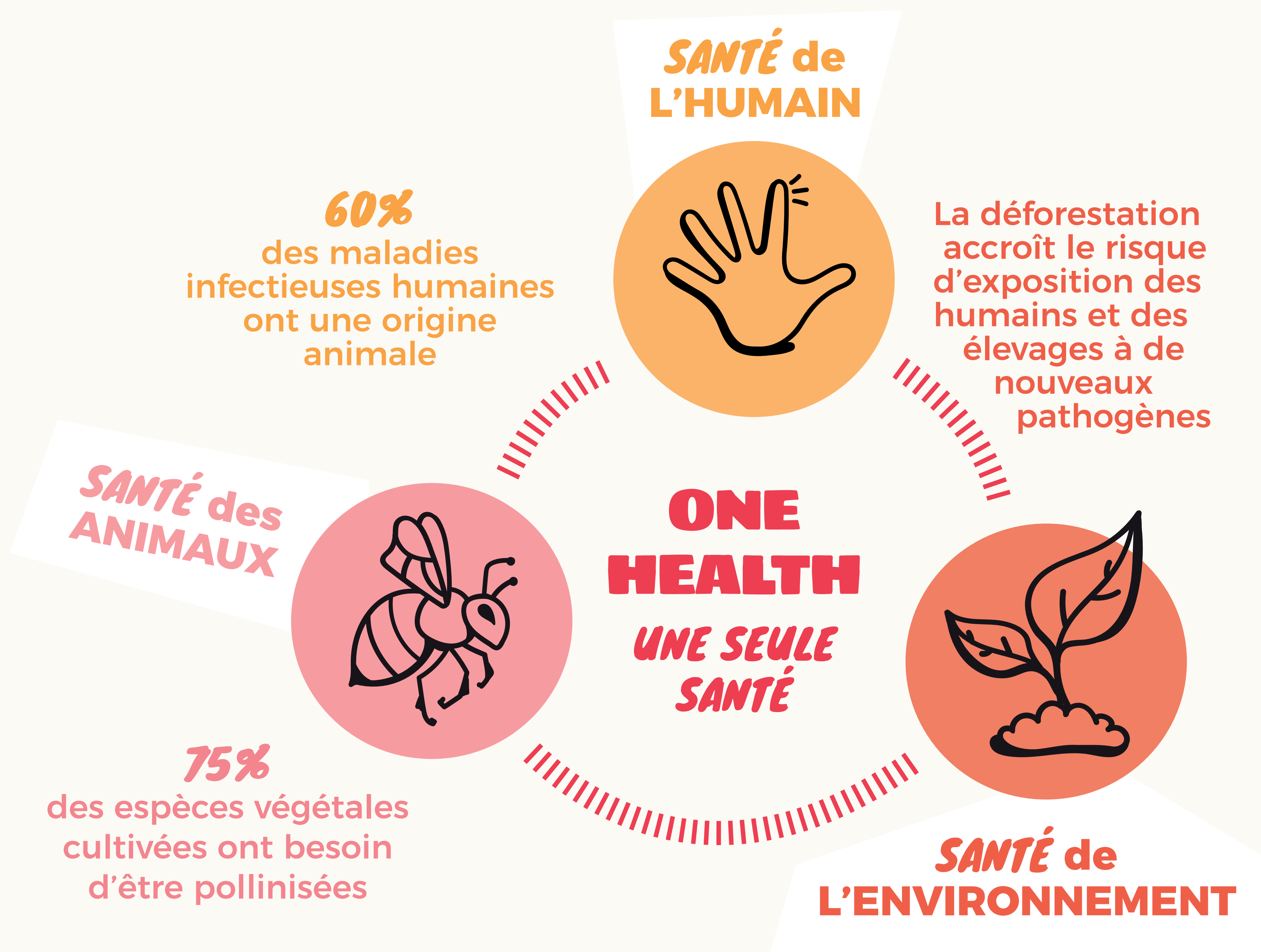


Elle répond parfaitement aux enjeux de l'approche : « *One Health* », une seule santé pour tous les êtres vivants.

L'approche « *One Health* » repose sur un principe simple :

LA PROTECTION DE LA SANTÉ DE L'HUMAIN

PASSE PAR CELLES DE L'ANIMAL ET DE L'ENVIRONNEMENT !



Ce concept, initié au début des années 2000, fait suite à la recrudescence et à l'émergence de maladies infectieuses, **en raison notamment de la mondialisation des échanges.**

La santé animale, végétale, environnementale et humaine sont donc intimement liées.

Quelques exemples :

- **Les antibiotiques** utilisés pour soigner les animaux d'élevage entraînent des résistances transmissibles aux bactéries présentes dans notre microbiote, celui des animaux ou dans l'environnement.
- **Des insecticides**, comme le chlordécone, qui était utilisé au départ pour protéger les cultures de bananiers d'un insecte ravageur, contamine aujourd'hui les sols, les eaux souterraines, les rivières, mais aussi les animaux élevés en plein air. In fine, il expose les humains à des molécules néfastes pour leur santé.

REPENSER LE SYSTÈME EN PROFONDEUR !



Étant donné la complexité des interactions, **c'est le système dans son intégralité qui est à repenser.**



Les pouvoirs publics et organisations professionnelles adoptent progressivement cette nouvelle manière de penser dans leurs décisions.

et vous comment **AGIR ?**

FAIRE LE CHOIX D'ACHETER UN PRODUIT BIO, C'EST DÉJÀ AGIR !

Agir positivement pour votre santé, mais aussi celle de vos proches et de votre environnement. C'est aussi encourager les fermes bio et ainsi permettre de maintenir et même augmenter les surfaces en bio !

